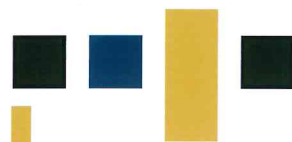


hotelbau



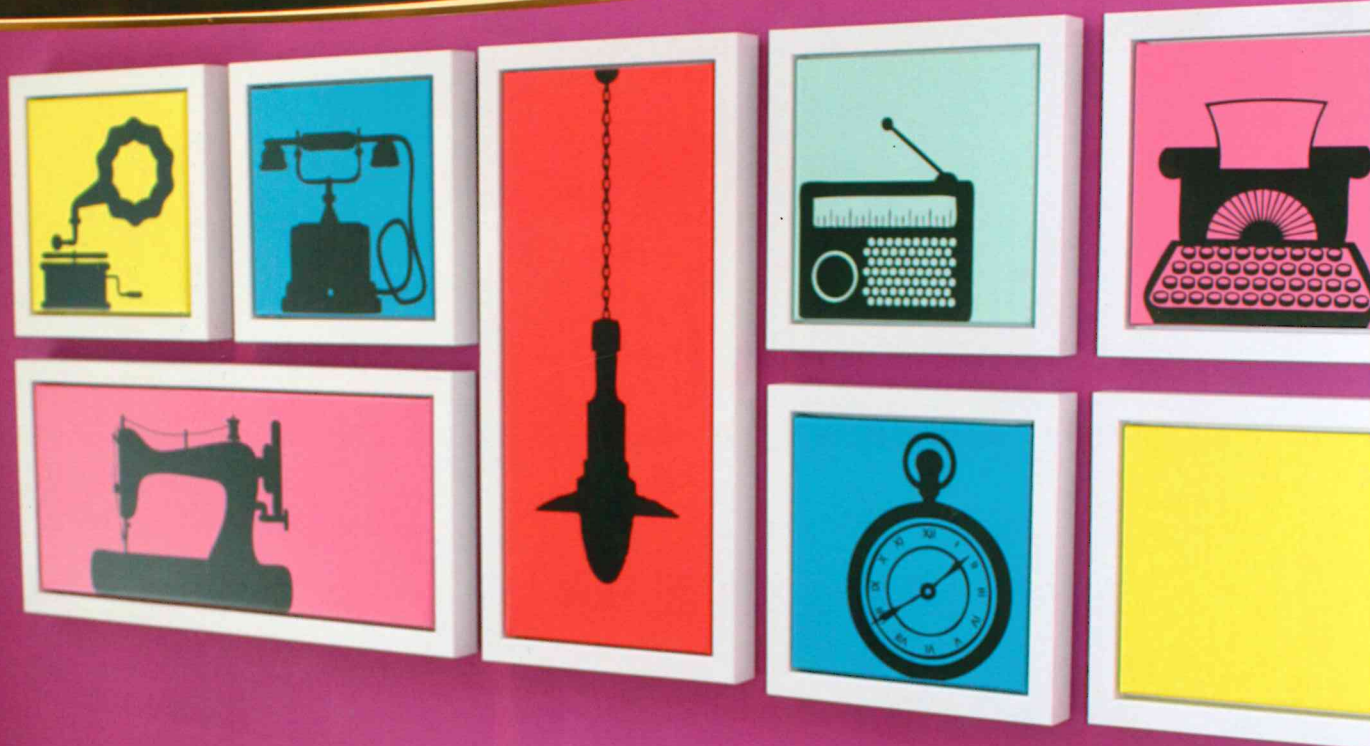
FACHZEITSCHRIFT FÜR HOTELIMMOBILIEN-ENTWICKLUNG

ÜBERSICHT

Kompletteinrichter

SONDERTEIL

Ferienhotellerie



CAPRI BY FRASER, PREMIER INN, HAMPTON BY HILTON

FLOTTER DREIER



Kupfer-Klassiker

Mit „Dione“ wartet die Leuchten-Manufaktur Licht im Raum mit einem 60er-Jahre-Klassiker im Kupferdesign auf. Die beweglichen Leuchten-Ringe bestehen aus anlaufgeschützten Kupfer-Bauteilen und erhalten durch dimmbare LEDs einen warmen Licht-Ton.

Holz statt Kunststoff

Design House Stockholm hat den „Wick Chair“ auf den Markt gebracht. Das Besondere daran ist das Material. Der Schalenstuhl hat keinen Sitz aus Kunststoff, sondern aus Holz. Die Designer Karl Malmvall & Jesper Ståhl wurden von einem aus Holzspänen geflochtenen Korb inspiriert. Sie haben die Stuhlform auf die ergonomische Essenz reduziert und nur ein verflochtenes Element auf jeder Seite verwendet. Der Wick Chair kann gestapelt oder mit seiner Rückenlehne an einer Tischplatte aufgehängt werden. Zudem ist er in mehreren Holzvarianten und mit verschiedenen Stuhlbeinen erhältlich (Bild: Sitzschale Eichenfurnier/verchromte Stuhlbeine).



Passt wie angegossen

Besonderheit des Polsterstuhls „Junea“ von HS Bankett Burgess ist die 3D-Knitting-Technik, mit der sich der Bezug laut Hersteller exakt den Formen und Konturen des Rahmens anpasst. Die unifarbene Netzbezüge sowie die Melange-Stoffe (Bild) sind in fünf Farben erhältlich. Zudem gibt es drei zum Stuhl passende Aluminium-Gestelle: das hohe 4-Fuß-Gestell, das flache 4-Fuß-Gestell (Bild) oder das 5-Fuß-Drehgestell mit Gas-Lift-Funktion zur Höhenverstellung mit Rollen. Entwurf: Peter Roth.



Nachhaltig schön

Desso hat für die Nachhaltigkeit seiner „Cradle to Cradle“-Design-Kollektion eine Gold-Zertifizierung erhalten. Hierfür wählte der Hersteller die bereits existierenden Designs Tweed Gold, Sand Gold, Reclaim Ribs Gold und Fields Gold (Bild) aus. Diese sind wegen ihrer Garnzusammensetzung und Rückenbeschichtung, die gemäß den Cradle-to-Cradle-Prinzipien wiederverwertbar sein müssen, geeignet. Die Vorteile der Kollektion: 100 Prozent positiv bewertete Materialien, 100 Prozent wiederverwertetes Econyl-Garn, durchschnittlich 80 Prozent wiederverwertbare Materialien, durchschnittlich 52 Prozent recycelte Materialien sowie sehr niedrige VOC-Emissionen.