

Master

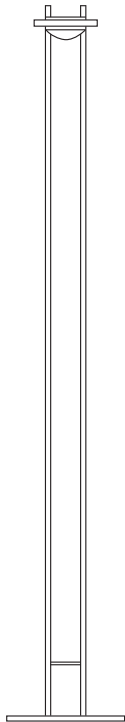
Stehleuchten

Beschreibung/Ausführung

technische Daten

Bestell-Nr.

Master Niedervolt



Stehleuchte
aus Edelstahl,
direkt/indirekt
Linse: Ø 100 mm

*lamp made of stainless
steel, direct/indirect
lens: Ø 100 mm*

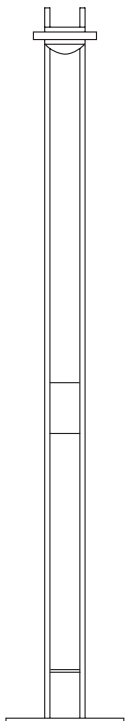
max 2 x 12V 50W
GY 6,35
100W / 2400 lm
H 1920 mm x B 172 mm
Profil 20 x 10 mm
Gewicht 13 kg
Trafodimmer in der
Zuleitung

gebürstet	<i>brushed</i>	234SL03000
handpoliert	<i>hand polished</i>	234SL030PO
matt schwarz	<i>dull black</i>	234SL030SW
Messing natur	<i>pure brass</i>	234SL030MS
weiß	<i>white</i>	234SL030WS

Geeignet für Leuchtmittel der Energieeffizienzklasse B bis C
Suitable for bulbs of energy efficiency class B to C

Katalogseite 47

Master LED



Stehleuchte
aus Edelstahl,
Linse: Ø 100 mm

*lamp made of stainless
steel, lens: Ø 100 mm*

1 x LED 20W mit Uplight
1x LED 20W
40W / 4328 lm
H 1920 mm x B 172 mm
Profil 20 x 10 mm
Gewicht 13 kg
EEK A++
Up- und Downlight
getrennt dimmbar
Standard-Dimmung:
Typ 2*

gebürstet	<i>brushed</i>	234SL03200
handpoliert	<i>hand polished</i>	234SL032PO
matt schwarz	<i>dull black</i>	234SL032SW
Messing natur	<i>pure brass</i>	234SL032MS
weiß	<i>white</i>	234SL032WS

* Hinweise und weitere Möglichkeiten zur Dimmung finden Sie auf Seite 85
** Hints and other possibilities for dimming can be found on page 85*